



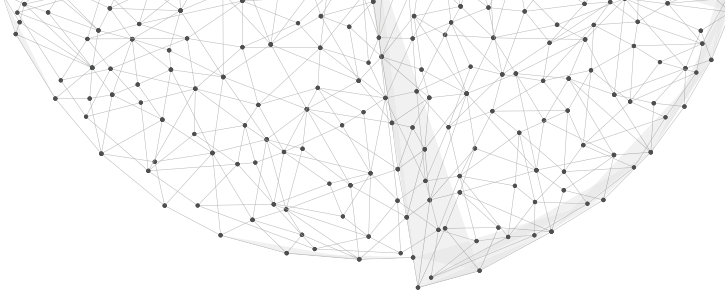
Quartal Digital

Kurzstudie zur Digitalisierung im Property Management, Ausgabe I. Quartal 2021

casol

HHH
REAL ESTATE

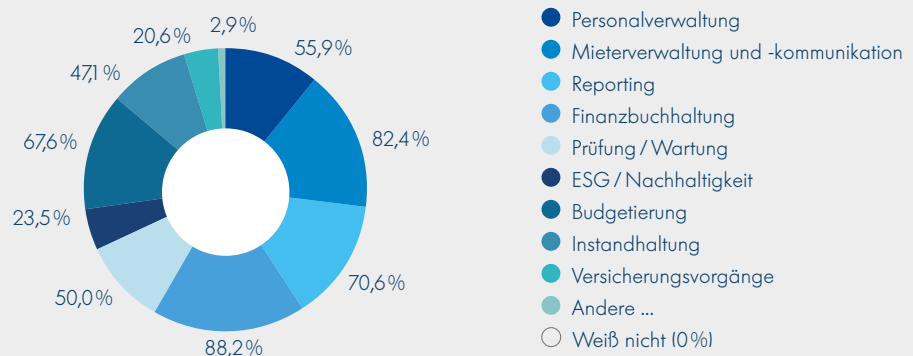
pwc



Die Digitalisierung im Property Management ist weiter vorangeschritten als vielerorts gedacht. Viele Unternehmen nutzen spezialisierte Software und zeigen sich zufrieden mit den eingesetzten Lösungen. Rund 56 Prozent nutzen Cloudsysteme und kollaborative Plattformen, über 41 Prozent haben sich eine PropTech-Lösung eingekauft. Künstliche Intelligenz ist schon bei knapp 18 Prozent in Gebrauch und eine systematische Erfassung der ESG-Daten für das Nachhaltigkeitsmanagement bei 24 Prozent vorhanden. Rund zwei Drittel der Property Manager geben der verwendeten Software mindestens 7 von 10 Punkten. Knapp 40 Prozent beziffern ihre jährlichen Einsparungen durch Digitalisierung auf 5 bis 15 Prozent der Gesamtkosten.

I. Für welche Bereiche setzen Sie spezialisierte Software-Lösungen außerhalb von MS Office ein?

Jeweils über 80 Prozent der befragten Unternehmen nutzen spezielle Software für Buchhaltung und Mietverwaltung. Untergeordnete Bedeutung besitzen die Arbeitsfelder Versicherungsmanagement und ESG.



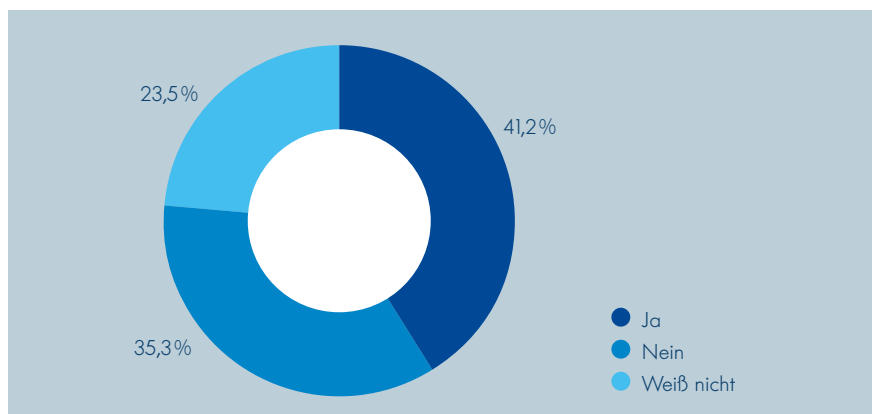
Die Property Manager sind zufrieden mit ihrer Kernsoftware. Den Wert ihrer Digitalisierung können Property Manager durch bessere Daten-Kollaboration deutlich erhöhen.

Marko Broschinski, easol

2. Nutzen Sie die Lösungen von Prop- bzw. ConTechs?

Über 40 Prozent der Property Manager nutzen Lösungen von PropTechs. Über ein Drittel nutzt dieses Potenzial noch nicht.

55,9%
nutzen Cloud-Lösungen.

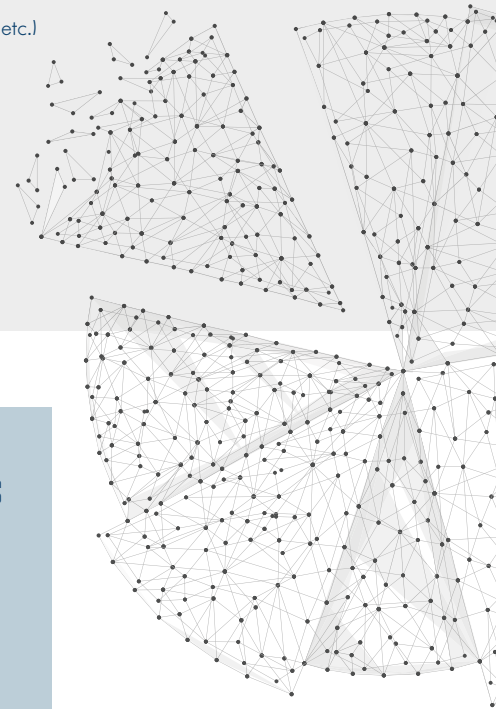
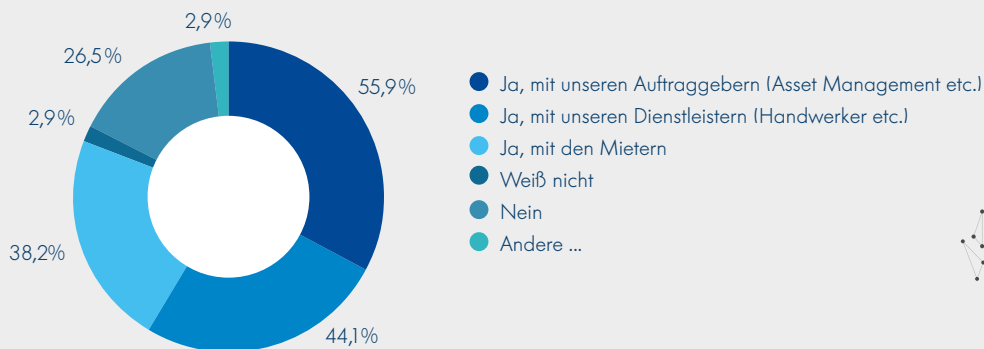




3. Nutzen Sie digitale Plattformen zur gemeinsamen Kommunikation und Auftragsverarbeitung?

Vor allem die Auftraggeber aus dem Asset Management bringen Property Manager zur Nutzung kollaborativer Plattformen. Über 44 Prozent nutzen Plattformen auch für die

gemeinsame Auftragsverarbeitung mit ihren Dienstleistern, zum Beispiel aus dem Handwerk. Über ein Viertel kennt noch keine Plattformen im Arbeitsalltag.



65%

sind zufrieden mit ihrer Software.



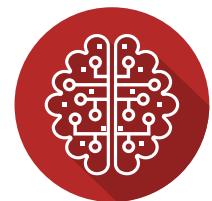
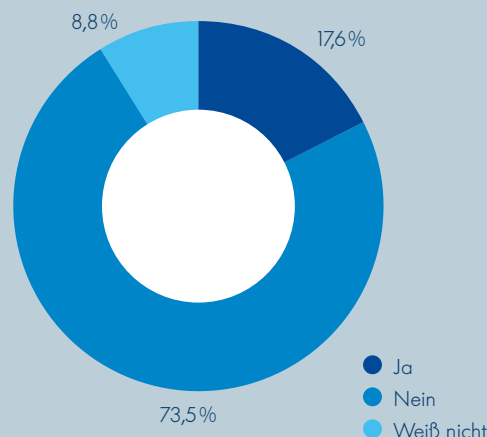
“

Die landläufige Meinung eines weitgehend analogen Property Managements hat sich als Fehleinschätzung erwiesen.

Christian Schmidt, HIH

4. Nutzen Sie Lösungen auf Basis Künstlicher Intelligenz?

Künstliche Intelligenz (KI) bleibt noch Zukunftsmusik im Property Management. Nur rund 18 Prozent nutzen spezialisierte Software. Dies kann allerdings auch mit einer zu niedrigen Datenmenge zusammenhängen, die den Einsatz von KI unverhältnismäßig macht.

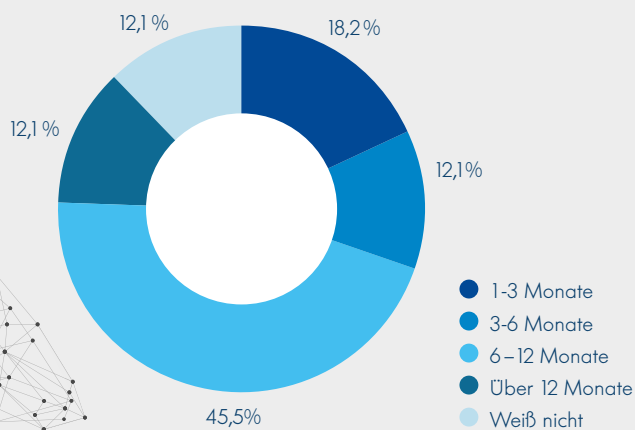


38%

sparen zwischen 5 – 15% ihrer Gesamtkosten ein.

5. Wie lange dauerte die durchschnittliche Implementierungszeit neu erworbener Software?

Sechs bis zwölf Monate ist die durchschnittliche Implementierungszeit, die auf fast die Hälfte der Property Manager zutrifft. Bei über zwölf Prozent zog sich die Zeit vom Einkauf bis zum effektiven Einsatz über ein Jahr hin.



ESG ist ein zusätzlicher Katalysator für die Digitalisierung der Immobilienwirtschaft.

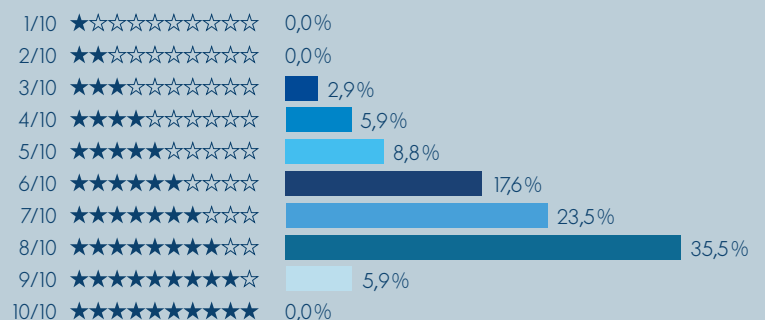
Thomas Veith, PwC Deutschland

41%

wollen wegen ESG bei der Digitalisierung aufstocken.

6. Wie zufrieden sind Sie im Durchschnitt mit der von Ihnen eingesetzten Software?

Die Zehner-Bestnote wurde nicht vergeben, aber knapp zwei Drittel der Property Manager geben der verwendeten Software ein Scoring von sieben bis neun Sternen. Nur knapp neun Prozent geben den digitalen Lösungen eine unterdurchschnittliche Bewertung.



Die gemeinsame anonyme Umfrage von easol, HIH Real Estate und PwC fand von Anfang März bis Ende April 2021 online statt. Es beteiligten sich 34 Unternehmen. Zehn von den 34 Unternehmen bieten Property Management als

ein Geschäftsfeld an, sind jedoch nicht hauptsächlich in diesem Segment tätig. Über 40 Prozent der befragten Unternehmen haben über 100 Mitarbeiter, 35 Prozent zählen unter 50 Mitarbeiter.

Marko Broschinski
easol
Geschäftsführer
www.easol.eu
MBroschinski@easol.eu



Christian Schmidt
HIH Real Estate
Leiter Digitalisierung
www.hih.de
cschmidt@hih.de



Thomas Veith
PwC Deutschland
Leiter Real Estate
www.pwc.de
thomas.veith@pwc.com